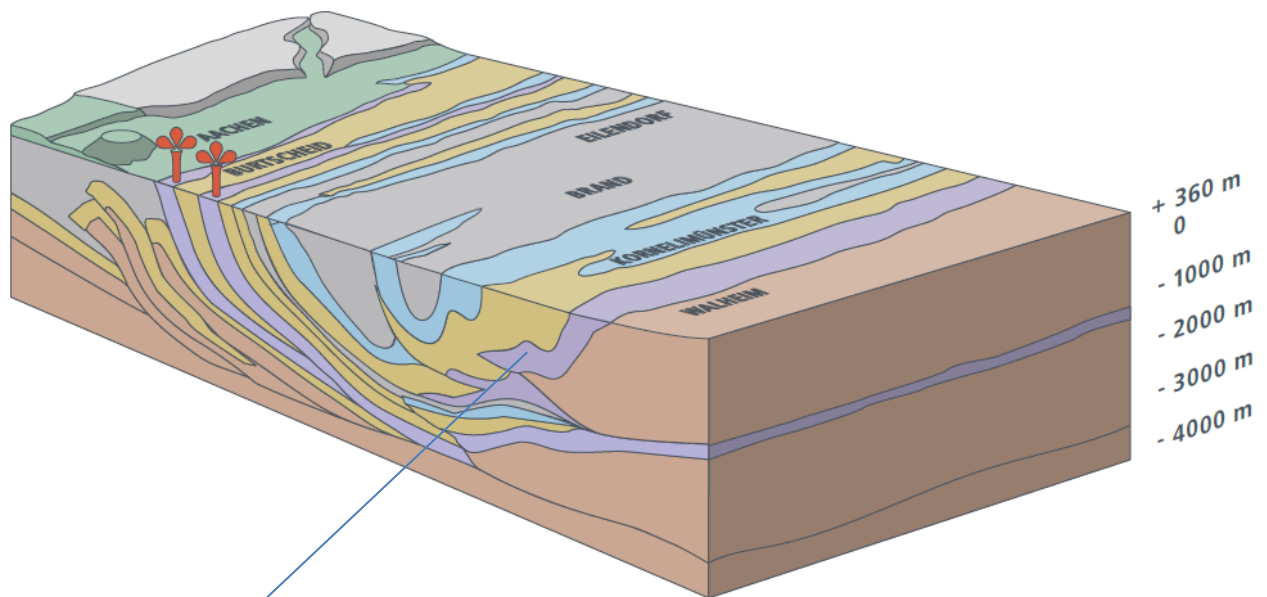
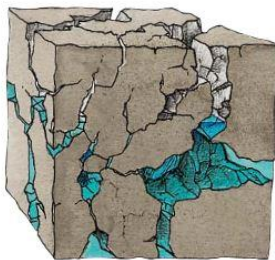


Die Gesteine im Untergrund von Aachen

Die Gesteinsschichten unter dem Aachener Talkessel liegen nicht waagrecht übereinander, sondern sind ungewöhnlich stark aufgefaltet, manchmal sogar übereinander geschoben.



Grafik: Ricarda Quest



Manche Gesteine sind fest und kompakt und dadurch undurchdringlich für Wasser. Andere sind körnig und lassen wenig Wasser durch. Wieder andere haben viele Ritzen, Spalten und Löcher, in denen das Wasser strömen und sich sogar ansammeln kann. Kalkstein ist so ein Gestein

Das strömende Wasser sorgt mit der Zeit dafür, dass der Stein im Lauf der Zeit ausgewaschen wird und sich noch größere Klüfte und Hohlräume bilden können. Sie bilden die „Aufstiegsbahnen“ für das Thermalwasser.



Foto: Ekkehard Steinmetz

NAME: _____

AUFGABE

Male die Gesteinsschichten rot an, die das Thermalwasser durchlassen.

